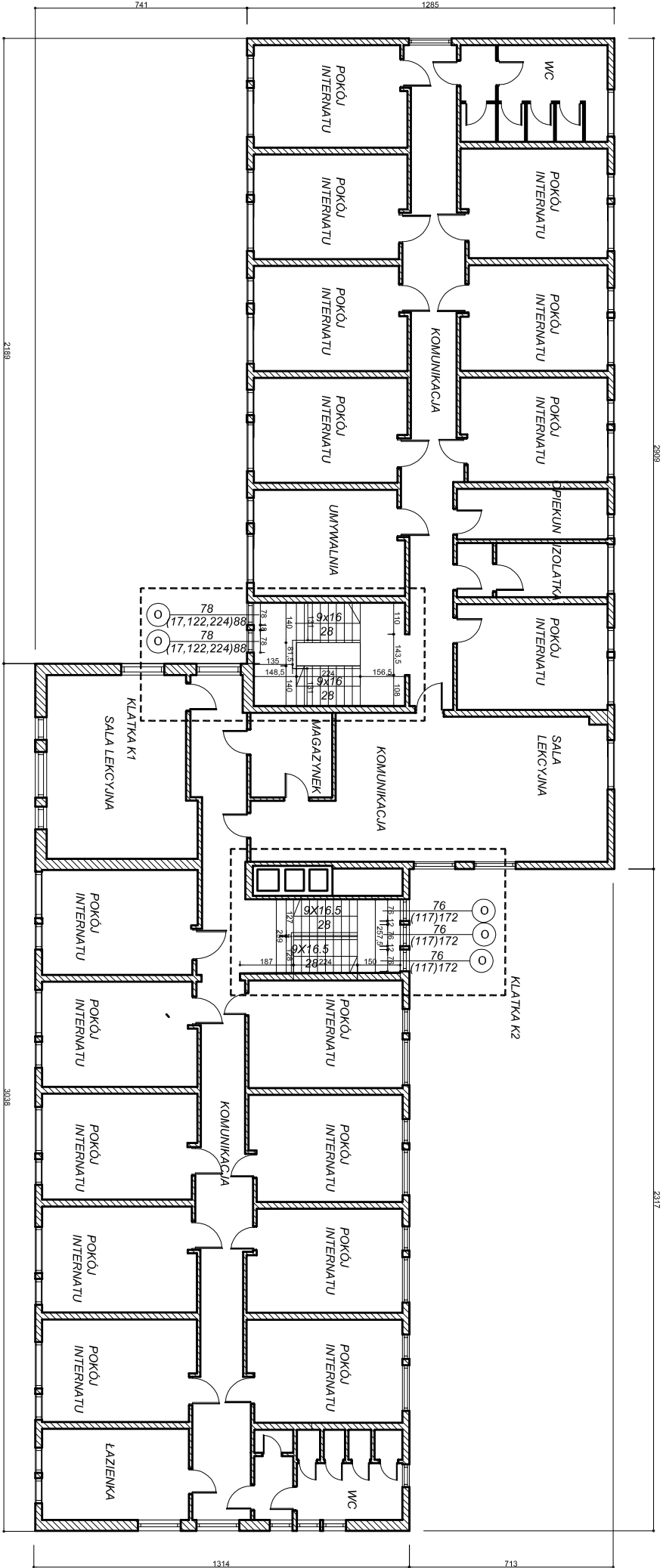


INWENTARYZACJA STANU ISTNIEJĄCEGO
RZUT II PIĘTRA
skala 1:200



UWAGI:			
- PODKŁADY DOSTARCZONE PRZEZ INWESTORA			
- SZCZEGÓŁOWYM POMIAROM OBJĘTO TYLKO MIEJSCA WCHODZĄCE W ZAKRES PROJEKTU			
- WYMIARY DODATKOWO SPRAWDZIĆ I PASOWAĆ NA BUDOWIE			
Temat i adres inwestycji:		Zespół Szkół Ogólnokształcących nr 1 ul. Legionów 27 81-405 Gdynia	
Inwestor:		Zespół Szkół Ogólnokształcących nr 1 ul. Legionów 27 81-405 Gdynia	
Jednostka projektowa:		Studio Architektury "ARCHIS" Joanna Winiakalis 81-405 Gdynia	
Rysunek:		Rzut II piętra - Inwentaryzacja miejsc wchodzących w zakres projektu	SKALA 1:200
Projektant:		mgr inż. arch. Joanna Szwajkowska-Kiepiak nr upr. bud. POIKK/098/05	mgr inż. arch. Joanna Winiakalis nr upr. bud. POIKK/098/05
Sprawdzający:			RYS. NR 4A